



**PEUGEOT**

# Rifter Business

**CIJENE, OPREMA I  
TEHNIČKE KARAKTERISTIKE**

U PRIMJENI OD 01.11.2024.



V1.2



# PEUGEOT RIFTER BUSINESS

CJENIK VOZILA



Na Rifter Business ne plaćaju se posebni porezi na motorna vozila.

U PRIMJENI OD 01.11.2024.	Snaga (KS)	Mjenjač*	Gorivo	EURO norma	CO <sup>2</sup> (g/km)	Preporučena maloprodajna cijena (bez PDV-a)	Preporučena maloprodajna cijena (s PDV-om)
<b>STANDARD L1</b>							
ACTIVE BlueHDi 100 S&S	102	BVM6	D	€ 6	112	21.352	26.690
ACTIVE BlueHDi 130 S&S EAT8	130	EAT8	D	€ 6	127	22.312	27.890
ALLURE PureTech 110 S&S	110	BVM6	B	€ 6	127	22.632	28.290
ALLURE BlueHDi 100 S&S	102	BVM6	D	€ 6	112	23.592	29.490
ALLURE BlueHDi 130 S&S	130	BVM6	D	€ 6	113	24.632	30.790
ALLURE BlueHDi 130 S&S EAT8	130	EAT8	D	€ 6	127	26.232	32.790
<b>LONG L2</b>							
ACTIVE BlueHDi 100 S&S	102	BVM6	D	€ 6	112	22.312	27.890
ACTIVE BlueHDi 130 S&S EAT8	130	EAT8	D	€ 6	127	23.272	29.090
ALLURE PureTech 110 S&S	110	BVM6	B	€ 6	127	23.592	29.490
ALLURE BlueHDi 100 S&S	102	BVM6	D	€ 6	112	24.552	30.690
ALLURE BlueHDi 130 S&S	130	BVM6	D	€ 6	113	25.592	31.990
ALLURE BlueHDi 130 S&S EAT8	130	EAT8	D	€ 6	127	27.192	33.990

\* opis mjenjača BVM - Manualni mjenjač

## SERIJSKA OPREMA

### ACTIVE

Digitalna 10" SD instrument ploča  
 ESP, ASR, ABS, AFU sustavi sigurnosti  
 Sustav za pomoć pri kretanju na kosini (Hill Assist)  
 Prednja LED vision svjetla  
 Prednji i bočni zračni jastuci za vozača i suvozača  
 Bočne zračne zavjese za putnike u 1. i 2. redu  
 Servo upravljač podesiv po visini i dubini  
**Paket SIGURNOST:**  
 - Sustav za automatsko kočenje u slučaju opasnosti  
 - Sustav za pomoć pri zadržavanju vozila unutar vozne trake (LKA)  
 - Prepoznavanje prometnih znakova ograničenja brzine  
 - Automatsko prebacivanje sa dugih na kratka svjetla  
 - Upozorenje vozača na vrijeme provedeno u vožnji  
 Stražnji senzori za pomoć pri parkiranju  
 Tempomat i limitator brzine  
 Zatvoren gornji pretinac ispred suvozača  
 Prednja krovna polica sa spremišnim prostorom  
 Prostor za čaše na lijevoj i desnoj strani  
 Prednji brisači "MAGIC WASH"  
 Vozačevo sjedalo podesivo po duljini i nagibu  
 Preklapiva klupa i naslon u 2. redu, djeljiva u omjeru 2/3 - 1/3  
 3x Sidrišta ISOFIX na stražnjim sjedalima  
 Desna ostakljena bočna klizna vrata L1  
 Lijeva i desna ostakljena bočna klizna vrata L2  
 Stakla u 2. redu koja se daju odškrinuti, fiksna u 3. redu  
 Podizna zadnja vrata sa grijanim staklom i brisačem  
 Ručni klima uređaj, hladni gornji pretinac ispred suvozača  
 Električni podizači prednjih stakala  
 Grijani i električno podesivi vanjski retrovizori  
 Centralno zaključavanje (1 x daljinski upravljač, 1 x rezervni ključ)  
 Električna parkirna kočnica  
 Smartphone Station radio, Bluetooth, Streaming audio  
 Multifunkcijski upravljač s gumbima za upravljanje  
 Prednji, zadnji odbojnik, kućišta retrovizora i ručice na vratima  
 u crnoj boji  
 Unutrašnjost od tkanine CURITIBA  
 Fiksna sigurnosna čelična mreža između putničkog i tovarnog  
 prostora postavljena iza drugog reda sjedala  
 Obrub branika crna plastika - SUV look  
 16" čelični naplaci s malim ukrasnim poklopcem  
 Indikator niskog tlaka u gumama

### ALLURE → (dodatno na ACTIVE):

Paket Vidljivost: automatsko upr. brisačima (Magic Wash)  
 Autoradio na 10" SD zaslonu na dodir + priključak USB + dodatni USB  
 za punjenje + funkcija Mirror Screen + digitalni radio prijemnik DAB+  
 Prednja svjetla za maglu  
 Kožni multifunkcijski upravljač s gumbima za upravljanje  
 Sjenilo ispred vozača s osvjetljenjem i ogledalom  
 Podešavanje vozačevog sjedala po visini i u lumbalnom dijelu  
 Ladica ispod vozačevog sjedala  
 Naslon za ruke za vozača i suvozača  
 Pojedinačno i preklapivo sjedalo suvozača  
 Visoka središnja konzola sa zatvorenim pretincem, otvori za klimu straga  
 Stolić i džepovi na poleđini vozačevog i suvozačevog sjedala  
 Prednji odbojnik i ručice vrata u boji karoserije  
 Kućišta vanjih retrovizora u sjajno crnoj boji  
 Unutrašnjost od tkanine SIXTIES  
 16" čelični naplaci s punim ukrasnim poklopcem TONGARIRO

Zadržavamo pravo promjene verzija modela, opreme tehničkih karakteristika i cijena bez obaveze prethodne najave.



# PEUGEOT RIFTER BUSINESS

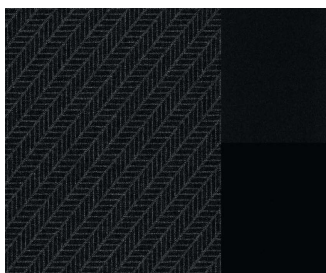
BOJE I UNUTRAŠNJOST

			Nemetalik boje	Metalik boje				
			BIJELA ICY	CRNA PERLA NERA	PLAVA KIAMA	SIVA ARTENSE	ZELENA SIRKKA	
RAZINA OPREME	UNUTRAŠNJOST	KOD	PRP0	9VM0	M6M0	F4M0	4QM0	
PEUGEOT RIFTER	ACTIVE	Tkanina "Curitiba"	•	o	o	o	o	
	ALLURE	Tkanina "Sixties"	•	o	o	o	o	

• = Unutrašnjost u seriji o = Unutrašnjost u opciji



CMFY - Tkanina "Curitiba"



CRFX - Tkanina "Sixties"



PRP0 - BIJELA ICY



M6M0 - PLAVA KIAMA



9VM0 - CRNA PERLA NERA



F4M0 - SIVA ARTENSE



4QM0 - ZELENA SIRKKA



# PEUGEOT RIFTER

## CJENIK OPCIJA

U PRIMJENI OD 01.11.2024.

Napomena	Kod	Active	Allure	Cijena u (eur) bez PDV-a	Cijena u (eur) s PDV-om	
<b>Paket STYLE:</b> - 16" ALU naplatci DZSB - El. sekvencijalni podizači prednjih stakala VD10 - El. sekvencijalni podizači stražnjih stakala VD10 - Dodatno zatamnjena stakla u 2. i 3. redu i stražnje staklo VD10 - Staklo petih vrata s mogućnoću pojedinačnog otvaranja VD10 - El. preklopivi vanjski retrovizori - Uzdužni aluminijски krovni nosači	Na L1 uključuje opciju PC19	J6TM	-	O	824,00	<b>1030,00</b>
<b>Paket UDOBNOŠT:</b> - lumbalno podešavanje vozačevog sjedala IT02 - senzor za kišu i uključivanje svjetala NB08 - lijeva i desna bočna klizna vrata PC19 - prednja svjetla za maglu PR01	Samo L1	J6T5	O	-	824,00	<b>1030,00</b>
<b>Paket UDOBNOŠT:</b> - lumbalno podešavanje vozačevog sjedala IT02 - senzor za kišu i uključivanje svjetala NB08 - prednja svjetla za maglu PR01	Samo L2	J6T6	O	-	416,00	<b>520,00</b>
<b>Paket TECHNO:</b> - Navigacija 3D na 10" zaslonu na dodir - Digitalna HD instrument ploča - 230V utičnica ES11 - bežično punjenje smartphone uređaja E301 - automatski klima uređaj RE07 - pristup i pokretanje bez korištenja ključa YD01 - unutarnji fotosenzibilni retrovizor RL05		J6TR	-	O	824,00	<b>1030,00</b>
Lijeva bočna klizna vrata (u seriji na L2)		PC19	O	O	472,00	<b>590,00</b>
Asimetrična 1/3 - 2/3, zadnja krilna vrata		PB04	O	-	232,00	<b>290,00</b>
Kamera za pomoć pri vožnji u nazad Visiopark 180		QK13	-	O	280,00	<b>350,00</b>
Digitalni radio prijemnik DAB+		ZJA0	O	-	120,00	<b>150,00</b>
Autoradio na 10" SD zaslonu na dodir + priključak USB + dodatni USB za punjenje + funkcija Mirror Screen + digitalni radio prijemnik DAB+		ZJA2	O	-	416,00	<b>520,00</b>
Predoprema za kuku za vuču (ožičenje)		AQ11	O	O	280,00	<b>350,00</b>
Metalik boja		OMM0	O	O	400,00	<b>500,00</b>

O - opcija      S - serija      - nije dostupno

Zadržavamo pravo promjene tehničkih podataka, opreme vozila i cijena bez prethodne najave

Prikazane cijene su preračunate po službenom tečaju u iznosu od 1 EUR = 7,53450 HRK

**Sve navedene cijene su neobvezujuće, preporučene cijene uključuju 25% PDV. Za sve detaljnije informacije ocijenama i ponudi obratite se ovlaštenom Peugeot koncesionaru.**



# PEUGEOT RIFTER

## TEHNIČKE KARAKTERISTIKE STANDARD L1

		1.2L PureTech 110 S&S BVM6	1.5L BlueHDi 100 S&S BVM6	1.5L BlueHDi 130 S&S BVM6	1.5L BlueHDi 130 S&S EAT8
Vanjske dimenzije	Dužina vozila (m)	4,403			
	Širina u predjelu ručica (m)	1,848			
	Visina vozila spremnog za vožnju (m)	1,874			
	krug okretanja (m)	10,8			
	Međuosovinski razmak (m)	2,785			
	Prevjes prednji / stražnji	0,892 / 0,726			
Unutarnje dimenzije	Broj mjesta	5			
	Mini volumen prtljažnika (L VDA)	775			
	Maxi volumen prtljažnika (L VDA)	1355			
	Nosivost vozila spremnog za vožnju (kg) ne uključuje masu vozača 75 kg	663 - 711			
Masa i nosivost	Masa praznog vozila sa 5 sjedala (kg) ne uključuje masu vozača 75 kg	1476 - 1617			
	Najveća dopuštena masa (kg)	2060	2100	2135	2120
	Najveća masa prikolice s kočnicama (kg)	1150	1300	1500	1300
	Ukupno dopuštena masa vozila (kg)	NP	3400	3635	3420
Motori	Zapremnina (cm3)	1199	1499		
	Broj cilindara / raspored	3 u liniji	4 u liniji		
	Broj ventila po cilindru	4	4		
	Najveća snaga kW CEE/ks DIN pri br. okr./min	81/110 pri 5500	75/102 pri 3500	96/130 pri 3750	96/130 pri 3750
	Najveći okretni moment u Nm CEE pri br. okr./min	205 /1500	250 pri 1750	300 pri 2000	300 pri 2000
	Norma o zaštiti okoliša	Euro 6			
	Način ubrizgavanja	Indirektni multipoint	Common rail diesel		
Performanse, emisije i potrošnja	Najveća brzina (km/h)	174	166	184	180
	0 - 100 Km/h (s) samo vozač	11,7	12,5	10,4	10,8
	1000 m iz mjesta (s) samo vozač	NP	34,4	32,3	32,5
	Tip goriva	Benzin	Dizel		
	Kapacitet spremnika goriva (l)	60	53 + 17 AdBlue		
	Ponderirana vrijednost (l/100 km) WLTP (l/100km)	7	4,9 -5,8	4,9 -5,8	4,9 -5,8
	Emisija CO2 ponderirana vrijednost (g/km) WLTP (L/100km)	158	129 - 154	129 - 154	129 - 154
Mjenjač	Tip	Ručni			Automatski
	Broj prijenosnih omjera	6			8
Kotači	Dimenzije serijskih guma	215/65 R16			
	Rezervni kotač	Set za popravak probušene gume			
Kočnice i ovjes	Prednje kočnice / Stražnje kočnice	Ventilirani diskovi / Diskovi			
	Prednji ovjes	Neovisan ovjes pseudo McPherson tipa, zavojne opruge i hidraulički amortizeri			
	Stražnji ovjes	Polukruta osovina s zavojnim oprugama, hidraulički amortizeri			

Vodič o ekonomičnosti potrošnje goriva i emisijama CO2 koji sadržava podatke za sve modele novih osobnih vozila dostupan je bez naknade na svim prodajnim mjestima.

Podaci o potrošnji goriva i emisijama CO2 utvrđene su prema globalno usklađenom ispitnom postupku za laka vozila (WLTP), a navedene vrijednosti pretvorene su u NEDC, u skladu s uredbama R (EU). Izražene potrošnje goriva i emisije CO2 ne uzimaju u obzir eventualne dodatne opcije na vozilu. Za konačne podatke konfiguriranog vozila upitajte ovlaštenog koncesionara. P-Automobil-Import d.o.o. zadržava pravo promjene tehničkih karakteristika bez prethodne najave.

Na potrošnju goriva i emisiju CO2 pored kvalitete goriva utječu i drugi čimbenici (temperatura okoliša, kvaliteta vozne podloge, stanje guma, itd.) te način vožnje (npr. agresivna vožnja).

U ukupnoj emisiji stakleničkih plinova, CO2 je jedan od spojeva koji najviše doprinosi efektu globalnog zatopljenja.



# PEUGEOT RIFTER

## TEHNIČKE KARAKTERISTIKE LONG L2

		1.2L PureTech 110 S&S BVM6	1.5L BlueHDi 100 S&S BVM6	1.5L BlueHDi 130 S&S BVM6	1.5L BlueHDi 130 S&S EAT8
Vanjske dimenzije	Dužina vozila (m)	4,753			
	Širina u predjelu ručica (m)	1848			
	Visina vozila spremnog za vožnju (m)	1880			
	krug okretanja (m)	11,47			
	Međuosovinski razmak (m)	2,975			
	Prevjes prednji / stražnji	0,892 / 0,886			
Unutarnje dimenzije	Broj mjesta	5			
	Mini volumen prtljažnika (L VDA)	1050			
	Maxi volumen prtljažnika (L VDA)	1900			
	Nosivost vozila spremnog za vožnju (kg) ne uključuje masu vozača 75 kg	663 - 711			
Masa i nosivost	Masa praznog vozila sa 5 sjedala (kg) ne uključuje masu vozača 75 kg	1505 - 1617			
	Najveća dopuštena masa (kg)	2080	2080	2385	2410
	Najveća masa prikolice s kočnicama (kg)	1100	1100	1450	1450
	Ukupno dopuštena masa vozila (kg)	NP	3180	3535	3560
Motori	Zapremnina (cm3)	1199	1499		
	Broj cilindara / raspored	4 u liniji	4 u liniji		
	Broj ventila po cilindru	4	4		
	Najveća snaga kW CEE/ks DIN pri br. okr./min	81/110 pri 5500	75/102 pri 3500	96/130 pri 3750	96/130 pri 3750
	Najveći okretni moment u Nm CEE pri br.okr /min	205 /1500	250 pri 1750	300 pri 2000	300 pri 2000
	Norma o zaštiti okoliša	Euro 6			
	Način ubrizgavanja	Indirektni multipoint	Common rail diesel		
Performanse, emisije i potrošnja	Najveća brzina (km/h)	174	174	170	179
	0 - 100 Km/h (s) samo vozač	12	11,8	13,1	11,1
	1000 m iz mjesta (s) samo vozač	NP	33,6	34,9	33
	Tip goriva	Benzin	Dizel		
	Kapacitet spremnika goriva (l)	60	53 + 17 AdBlue		
	Ponderirana vrijednost (l/100 km) WLTP (l/100km)	7	4,9 -5,8	4,9 -5,8	4,9 -5,8
	Emisija CO2 ponderirana vrijednost (g/km) WLTP (L/100km)	158	129 - 154	129 - 154	129 - 154
Mjenjač	Tip	Ručni			Automatski
	Broj prijenosnih omjera	6			8
Kotači	Dimenzije serijskih guma	215/65 R16			
	Rezervni kotač	Set za popravak probušene gume			
Kočnice i ovjes	Prednje kočnice / Stražnje kočnice	Ventilirani diskovi / Diskovi			
	Prednji ovjes	Neovisan ovjes pseudo McPherson tipa, zavojne opruge i hidraulički amortizeri			
	Stražnji ovjes	Polukruta osovina s zavojnim oprugama, hidraulički amortizeri			

Vodič o ekonomičnosti potrošnje goriva i emisijama CO2 koji sadržava podatke za sve modele novih osobnih vozila dostupan je bez naknade na svim prodajnim mjestima.

Podaci o potrošnji goriva i emisijama CO2 utvrđene su prema globalno usklađenom ispitnom postupku za laka vozila (WLTP), a navedene vrijednosti pretvorene su u NEDC, u skladu s uredbama R (EU). Izražene potrošnje goriva i emisije CO2 ne uzimaju u obzir eventualne dodatne opcije na vozilu. Za konačne podatke konfiguriranog vozila upitajte ovlaštenog koncesionara. P-Automobil-Import d.o.o. zadržava pravo promjene tehničkih karakteristika bez prethodne najave. Na potrošnju goriva i emisiju CO2 pored kvalitete goriva utječu i drugi čimbenici (temperatura okoliša, kvaliteta vozne podloge, stanje guma, itd.) te način vožnje (npr. agresivna vožnja).

U ukupnoj emisiji stakleničkih plinova, CO2 je jedan od spojeva koji najviše doprinosi efektu globalnog zatopljenja.



## MREŽA I USLUGE

Ako izaberete Peugeot, na usluzi vam stoji i široka mreža ovlaštenih koncesionara koji svojom profesionalnošću, kvalitetom opreme i kvalitetom usluge garantiraju vaše zadovoljstvo. Na taj ćete način biti sigurni da ste se obratili stručnjaku za Peugeot vozila, koji će vas saslušati, razumijeti vaše potrebe i na njih efikasno odgovoriti. Što bi moglo da vas uvjeri da se odlučite za dugoročnu suradnju?

### ZBOG VAŠE SIGURNOSTI

#### PEUGEOT ASSISTANCE

Kao vlasnik novog Peugeota na raspolaganju vam stoji usluga Peugeot Assistance - besplatne pomoći u slučaju kvara na vozilu, 24 sata na dan, 7 dana u tjednu, pod uvjetom da nazovete telefonski broj PEUGEOT ASSISTANCE

**080 0 24 24 77\***

\*Pozivom besplatnog telefonskog broja iz inozemstva **+385 1 66 11 479**, 24 sata dnevno, 365 dana u godini.

#### BUTIK PEUGEOT

Sveobuhvatan asortiman dodatne opreme i originalne Peugeot opreme koja je specijalno dizajnirana za vaše vozilo. Pogledajte i katalog, u kojem su prezentirani Peugeotovi proizvodi i dodatna oprema sa znakom Peugeot, i izaberite ih za sebe ...ili kao poklon. Izbor originalnih Peugeot rezervnih dijelova. Kvaliteta, sigurnost i pouzdanost su zagarantirani jer je radi vaše sigurnosti svaki originalni Peugeotov rezervni dio testiran i strogo provjeren. Svi rezervni dijelovi i posao koji je obavljen u Peugeot mreži imaju jednogodišnju garanciju.

#### PEUGEOT GARANCIJA

Kvaliteta je za Peugeot stanje duha: prednosti unutar mreže prodavača i serviseri, tvorničko 2.- godišnje jamstvo i produljeno jamstvo za 3., 4., i 5. - godinu ili do 100000 km (ovisno što prije nastupi), 2-godišnje jamstvo na boju i 12-godišnje jamstvo na koroziju.

#### PEUGEOT NA INTERNETU

Otkrijte Peugeot na Internetu, utipkajte našu adresu: <http://www.peugeot.hr>. Na internacionalnu stranicu možete doći i direktno: <http://www.peugeot.com>

Od 1. rujna 2017. godine nova se vozila homologiraju primjenom Globalno usklađenog ispitnog postupka za laka vozila (WLTP), novog i realnijeg ispitnog postupka za mjerenja potrošnje goriva i emisija CO<sub>2</sub>. Od 1. rujna 2018. godine WLTP je potpuno zamjenio ispitni postupak Novi europski vojni ciklus (NEDC). Vrijednosti potrošnje goriva i emisija CO<sub>2</sub> izmjerene WLTP ispitnim postupkom često su više od vrijednosti izmjerenih NEDC ispitnim postupkom, jer su ispitni uvjeti sličniji stvarnima.

Potrošnja u mješovitoj vožnji: 5,7 - 7,0 l/100 km. Emisije CO<sub>2</sub>: 149 - 159 g/km

Dodatne informacije o potrošnji goriva možete pronaći na stranici sa tehničkim karakteristikama. Detaljne ekološke informacije o novim osobnim vozilima možete pronaći u vodiču o ekonomičnosti potrošnje goriva i emisije CO<sub>2</sub>, kod svojeg koncesionara ili na internet stranici **[www.peugeot.hr](http://www.peugeot.hr)**

Fotografije su samo ilustrativnog karaktera jer trenutno raspoložive tehnike reprodukcije fotografija ne omogućuju vjeran prikaz boja karoserije i obloga sjedala.

OVLAŠTENI PRODAVAČ VOZILA PEUGEOT:



Sve navedene cijene su neobavezujuće, preporučene cijene, uključuju 25 % PDV. Za sve detaljnije informacije o cijenama i ponudi, obratite se ovlaštenom Peugeot koncesionaru. Zadržavamo pravo promjene verzija modela, strukture, opreme, tehničkih karakteristika i cijena bez obaveze prethodne najave.